



Itagüí, 23 de julio de 2020

## PARA TODOS LOS CLIENTES DE CONSTRULAB S.A.S.

### ENSAYO DE FERROSCAN

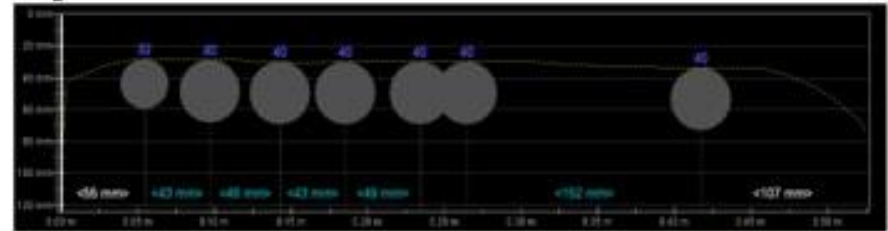
En Construlab S.A.S. avanzamos cada día para ofrecerles el mejor servicio. Por eso entre nuestros Ensayos de Patologías y Ensayos Especializados contamos con la *Detección Avanzada de Acero de Refuerzo utilizando el equipo Ferroskan*, que incluye graficación, diámetro y profundidad. Este un método utilizado para patología de estructuras antiguas que no posean planos estructurales.

La programación de este ensayo puede hacerse con el Analista Técnico Diego León Cárdenas en el correo [campo@construlab.com.co](mailto:campo@construlab.com.co) o en el celular 300 396 37 12-3225256 Ext.103

### EJEMPLO DE RESULTADOS DE FERROSCAN

Análisis de acero positivo en viga 4 entre ejes P y Q' a 1 m. del eje P, elemento sin enlucido.

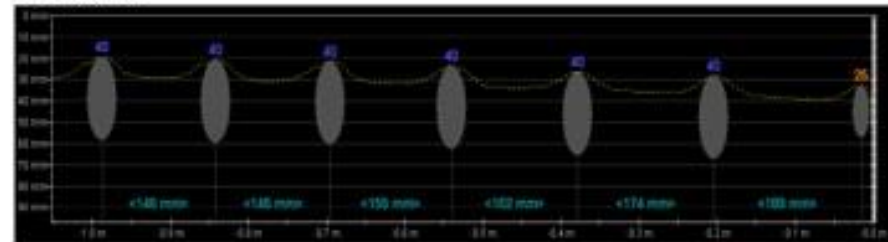
#### Longitudinal



Barra	Profundidad (mm)	Diámetro (mm)
1	42	12
2	43	12
3	48	12
4	43	12
5	43	12
6	152	12
7	107	12

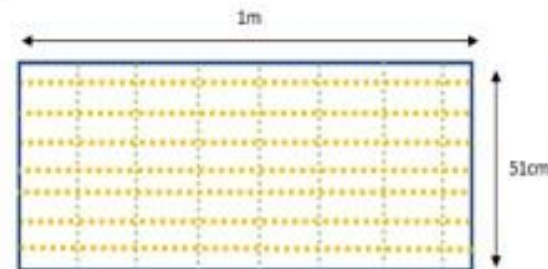
Viga 4 entre ejes P y Q' a 1 m. del eje P, cara inferior, longitudinal al elemento			
Cantidad de barras	Recubrimiento Promedio (mm.)	Diámetro promedio (mm.)	Espaciamiento promedio (mm.)
7	30.57	N.A.	42.6

#### Transversal



Barra	Profundidad (mm)	Diámetro (mm)
1	150	12
2	150	12
3	130	12
4	102	12
5	114	12
6	100	12
7	100	12

Viga 4 entre ejes P y Q' a 1 m. del eje P, cara inferior, transversal al elemento			
Cantidad de barras	Recubrimiento Promedio (mm.)	Diámetro promedio (mm.)	Espaciamiento promedio (mm.)
7	25.28	N.A.	156



Viga 4 entre ejes P y Q' a 1 m. del eje P

7 barras longitudinales.  
Diámetro por fuera de los valores reales, diámetro en regata 1"  
7 barras transversales.  
Diámetro por fuera de valores reales, diámetro en regata de 3/8"